

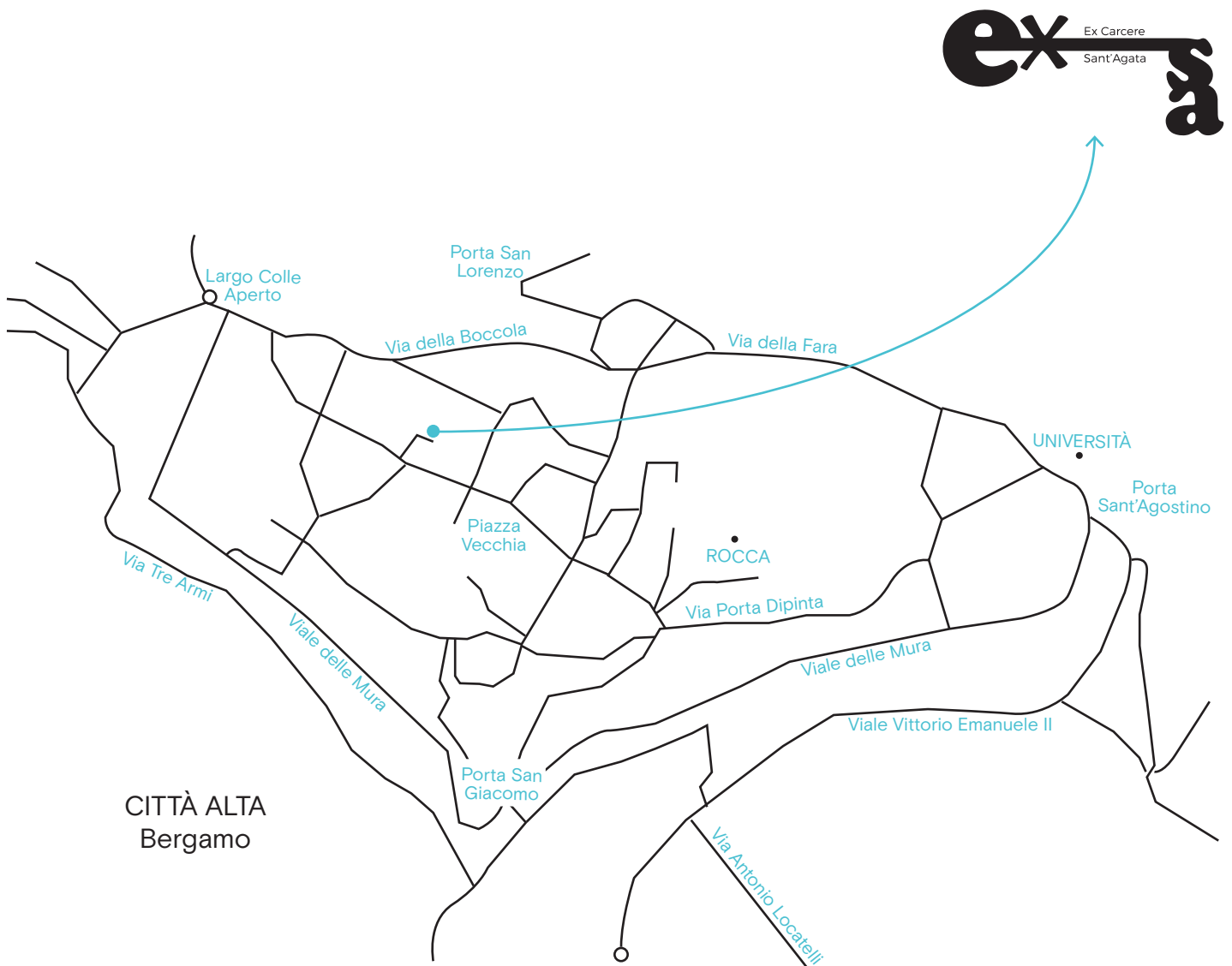
Gli spazi a disposizione

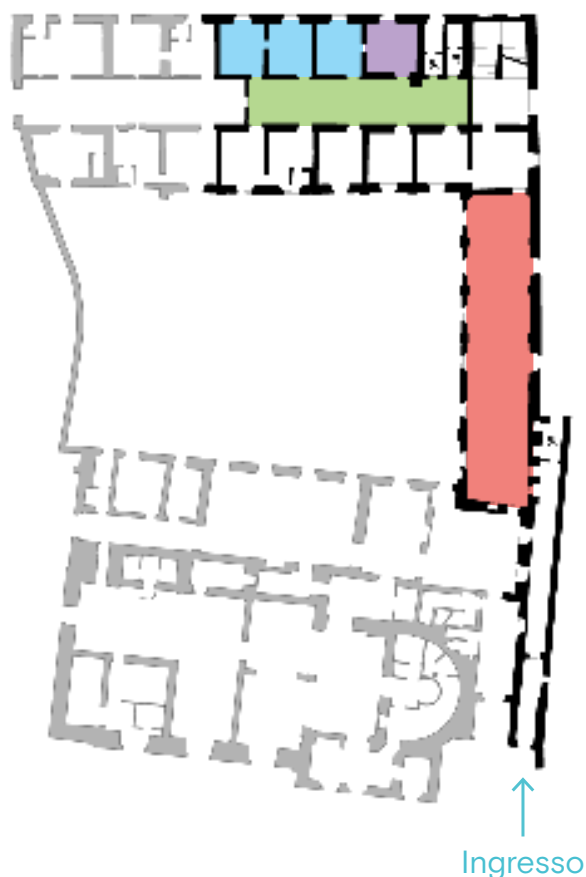
L'ex carcere di Sant'Agata si trova in vicolo Sant'Agata, 21 nel cuore di città alta.

È facilmente raggiungibile a piedi o in bici, mentre chi arriva in auto dovrà lasciarla nei vicini parcheggi di Colle Aperto o delle mura.

All'interno del complesso sono disponibili **diverse tipologie di spazi**, disposti su due livelli.

Alcuni sono già dotati di attrezzature specifiche e quindi più adatti a particolari modalità di utilizzo, mentre altri sono spogli e adattabili alle esigenze di ciascuno, nel rispetto dell'attività degli altri abitanti di ExSA.





SALONE (105 mq)

È lo spazio più grande. Può accogliere mostre, conferenze, seminari, eventi, meeting ed è dotato del servizio caffetteria.

A disposizione: proiettore, amplificatore, pc, tavoli, sedie e wi-fi.



SALETTE (13 mq)

Spazi collaborativi per studio, coworking, incontri, associazioni.

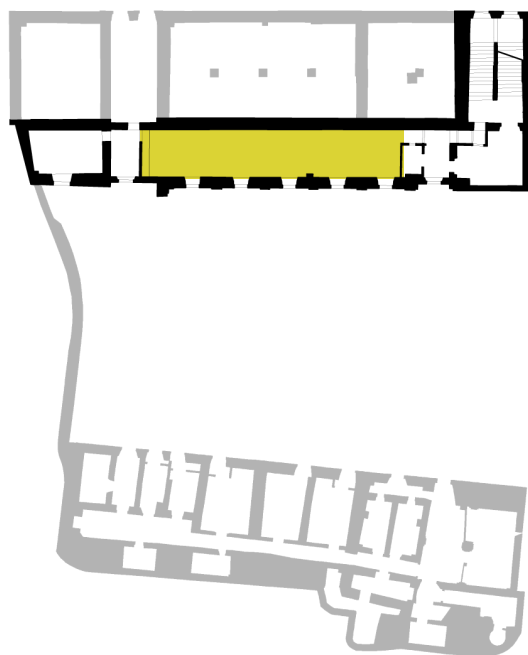
A disposizione: tavoli, sedie, wi-fi.



SALONE INTERNO (57 mq)

Spazio polivalente, utilizzabile per prove di danza, teatro, corsi di yoga o attività simili.

A disposizione: wi-fi.



SALA AUDIO-VIDEO (14 mq)

Sede della web-radio di Superbergamo.

È utilizzabile anche per l'organizzazione di webinar in diretta e registrazioni di podcast.

A disposizione: pc, web-cam, microfoni, wi-fi.



SALA PROVE (173 mq)

Spazio adibito ad hoc per prove musicali e teatrali.

A disposizione: wi-fi, palco, luci, attacchi alla rete elettrica.